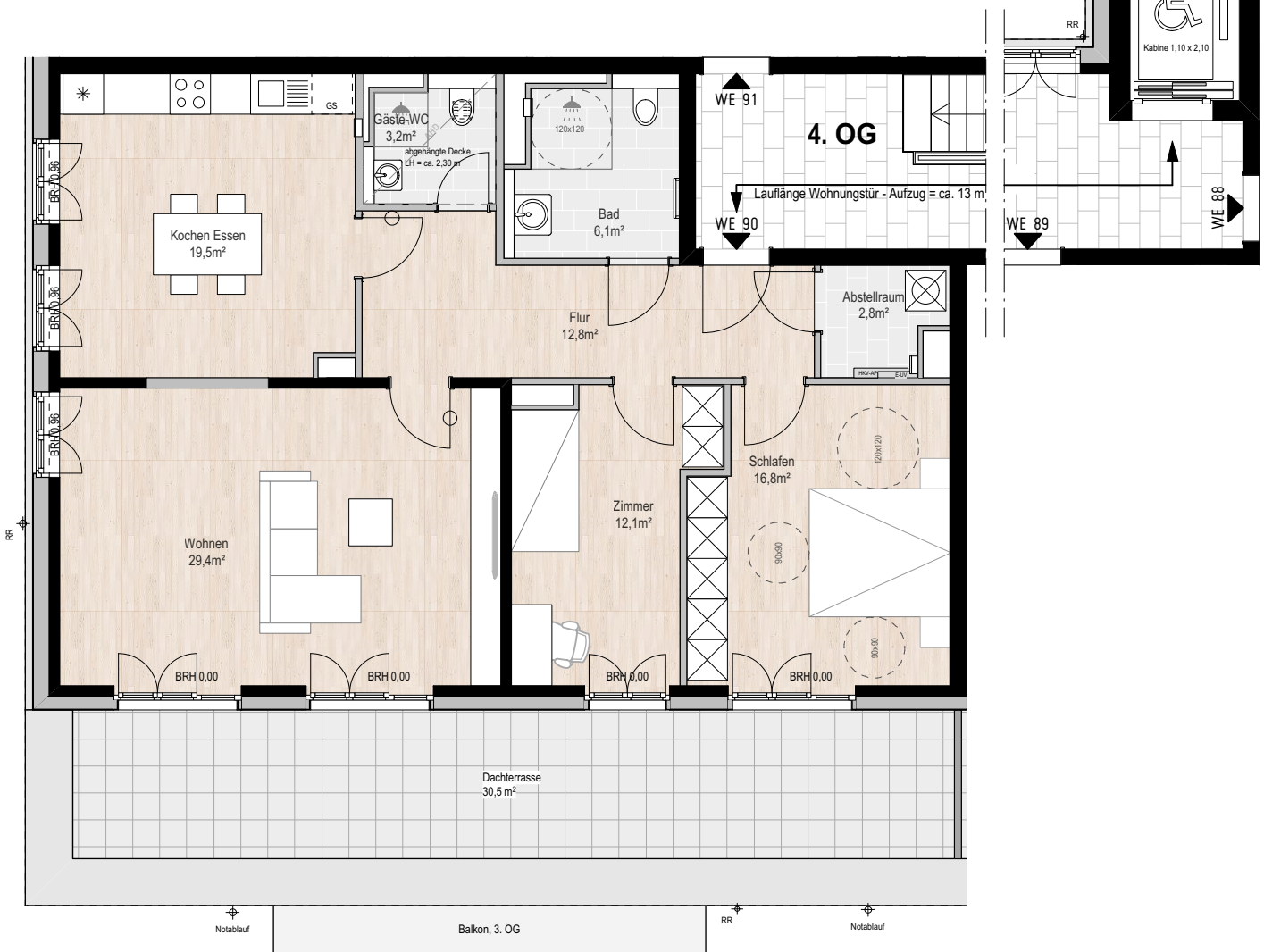


## Wohnung 90 / Haus 2 / 4. OG barrierefrei nach LBO

Zimmer: 3  
 Größe: 102,7 m<sup>2</sup>  
 Dachterrasse: 30,5 m<sup>2</sup>  
 (anrechenbare Fläche gemäß  
 Wohnflächenverordnung = 50%)

angerechnete Fläche Dachterrasse: 15,3 m<sup>2</sup>  
 Gesamtfläche: 118,0 m<sup>2</sup>

Wohnen: 29,4 m<sup>2</sup>  
 Kochen / Essen: 19,5 m<sup>2</sup>  
 Schlafen: 16,8 m<sup>2</sup>  
 Zimmer: 12,1 m<sup>2</sup>  
 Flur: 12,8 m<sup>2</sup>  
 Bad: 6,1 m<sup>2</sup>  
 Gäste - WC: 3,2 m<sup>2</sup>  
 Abstell: 2,8 m<sup>2</sup>



0 5 10 m

