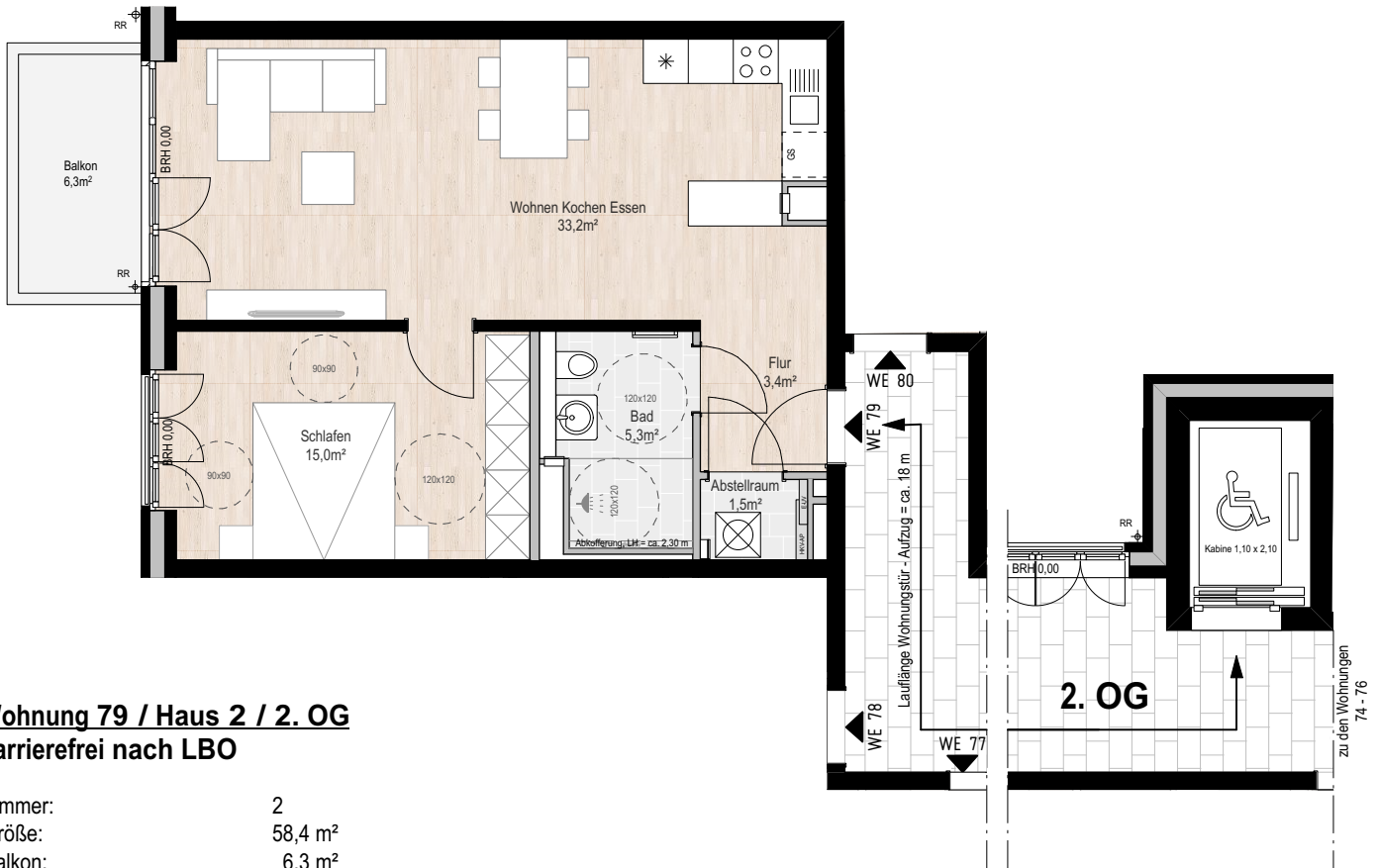


2.0G



Wohnung 79 / Haus 2 / 2. OG barrierefrei nach LBO

Zimmer: 2
Größe: 58,4 m²
Balkon: 6,3 m²

(anrechenbare Fläche gemäß
Wohnflächenverordnung = 50%)

angerechnete Fläche Balkon: 3,2 m²
Gesamtfläche: 61,6 m²

Wohnen/Essen: 33,2 m²
Schlafen: 15,0 m²
Flur: 3,4 m²
Bad: 5,3 m²
Abstell: 1,5 m²

