

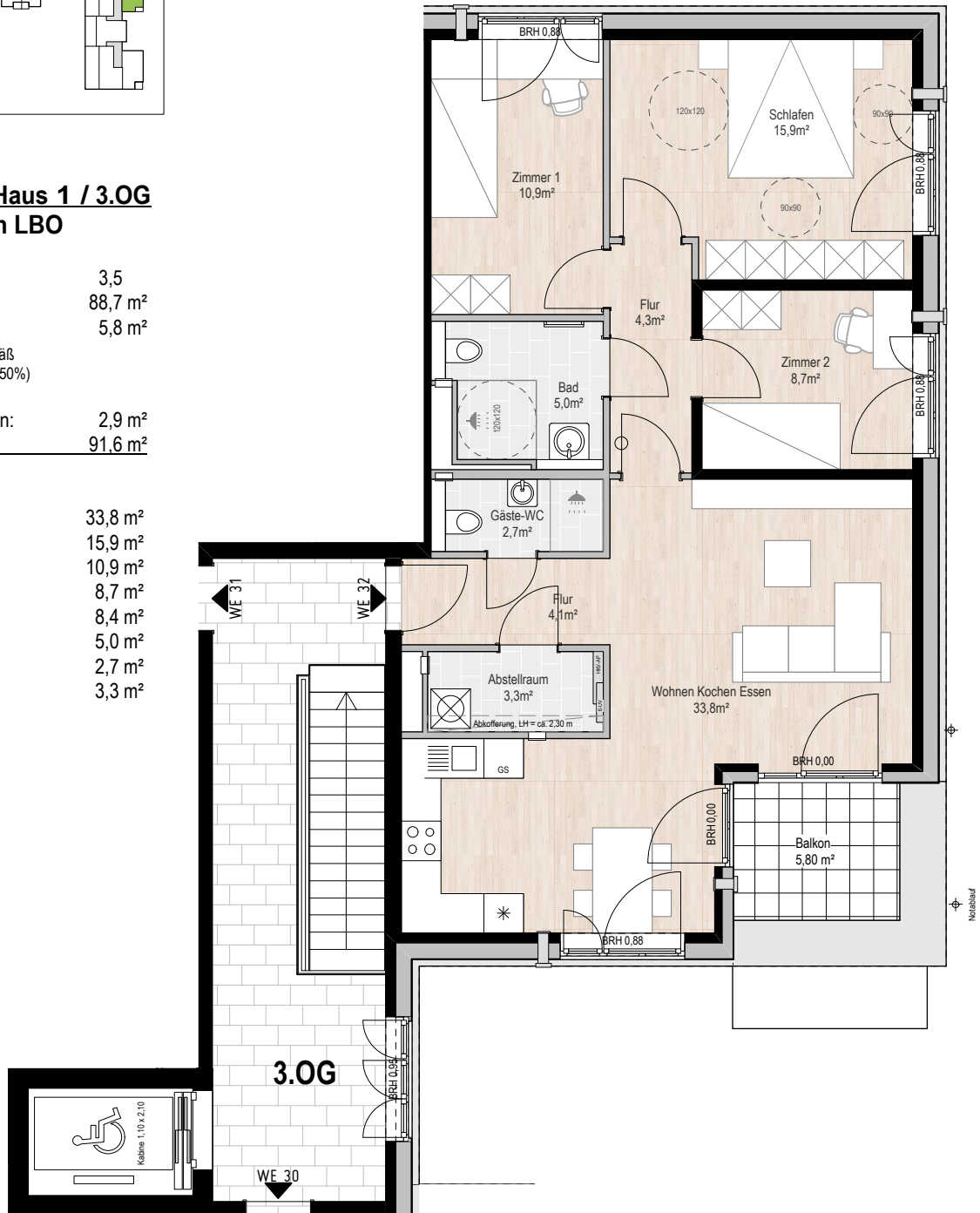
Wohnung 32 / Haus 1 / 3.OG barrierefrei nach LBO

Zimmer: 3,5
Größe: 88,7 m²
Balkon: 5,8 m²

(anrechenbare Fläche gemäß
Wohnflächenverordnung = 50%)

anrech. Fläche Balkon: 2,9 m²
Gesamtfläche: 91,6 m²

Wohnen/Essen: 33,8 m²
Schlafen: 15,9 m²
Zimmer 1: 10,9 m²
Zimmer 2: 8,7 m²
Flur: 8,4 m²
Bad: 5,0 m²
Gäste -WC: 2,7 m²
Abstell: 3,3 m²



0 5 10 m

